

Still RX50-13 Tele Seitenschieber

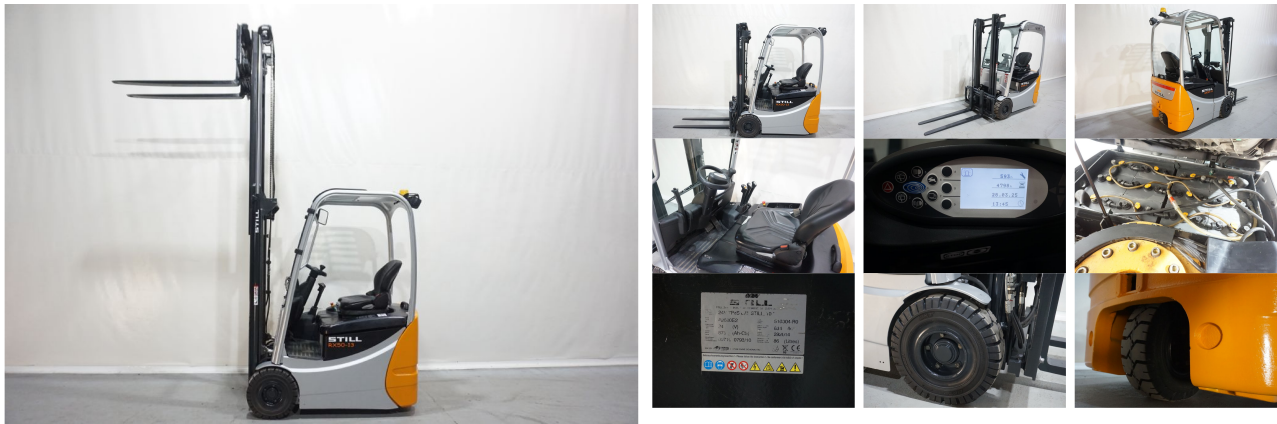
Tragkraft:	1300 kg	Interne Nr.:	515063J00338
Masttyp:	Teleskop	Fahrgestell-Nr.:	515065J00338
Hubhöhe:	3230 mm	Bereifung vorne:	Superelastik
Bauhöhe:	2120 mm	Reifen Zustand vorne:	80 - 100%
Eigengewicht:	2693 kg	Bereifung hinten:	Superelastik
Länge:	1800 mm	Reifen Zustand hinten:	80 - 100%
Baubreite:	1050 mm	Batterie:	Midac, 2014, 24V, 875Ah, 20 - 40%
Baujahr:	2018	Leistung:	4 kW
Betriebstunden:	4798	Gabellänge:	1200 mm
Antriebsart:	Elektro	Technischer Zustand:	normal
		Optischer Zustand:	normal

Anbaugeräte: Seitenschieber

Sonderausstattung: 3. Ventil Dachabdeckung Frontscheibe Safety Light

Sonderausstattung Beschreibung: Bedienung Mehrhebel 3-fach, Fahren Einpedal

Beschreibung: funktionstüchtiges Gerät, Preis für Istzustand, Video auf Anfrage, Ladegerät auf Anfrage, Wir haben weitere Flurfördergeräte in unserem Lager Frankfurt (Oder) Besuchen Sie unsere Homepage - www.kriegel-gmbh.de



Preis: 6.950,00 €,- EUR zzgl. derzeit gültiger MwSt.
Zwischenverkauf vorbehalten.

A.S. Kriegel GmbH
Dörnerstr. 1-2

D-15234 Frankfurt (Oder)

Fon: +49 (0) 335 – 2805978
Fax: +49 (0) 335 – 6804776
www.kriegel-gmbh.de
info@kriegel-gmbh.de

Geschäftsführender Gesellschafter:
Alexander Siegfried Kriegel
Amtsgericht Frankfurt (Oder) HRB 12116FF
UST-ID: DE 212631174

Die Ware bleibt bis zur vollständigen Bezahlung unser Eigentum. Gerichtsstand und Erfüllungsort ist Frankfurt (Oder), D.