

## Still EXU16 für RX20 E3 Akku-Wechsel

**Tragkraft:** 1400 kg  
**Bauhöhe:** 900 mm  
**Eigengewicht:** 500 kg  
**Länge:** 1700 mm  
**Baubreite:** 720 mm  
**Baujahr:** 2017  
**Betriebstunden:** 1  
**Antriebsart:** Elektro

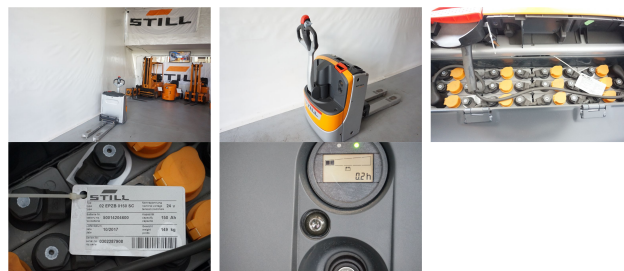
**Interne Nr.:** W40153H04683  
**Fahrgestell-Nr.:** W40153H04683  
**Bereifung vorne:** Polyurethan  
**Reifen Zustand vorne:** 80 - 100%  
**Bereifung hinten:** Polyurethan  
**Reifen Zustand hinten:** 80 - 100%  
**Batterie:** 2017, 24V, 150Ah,  
**Gabellänge:** 950 mm  
**Technischer Zustand:** Neu  
**Optischer Zustand:** Neu

### Anbaugeräte:

### Sonderausstattung:

**Sonderausstattung** Gabelaußenmaß 400mm, Gabelinnenmaß 140mm  
**Beschreibung:**

**Beschreibung:** Ladegerät auf Anfrage, EXU16 für das einfache wechseln des Akku beim Gabelstapler Still RX20 E3 Trog 315 und 364 , Preis für Istzustand, Video auf Anfrage, besuchen Sie uns auf [www.kriegel-gmbh.de](http://www.kriegel-gmbh.de)



**Preis: 2.850,00 €,- EUR zzgl. derzeit gültiger MwSt.**  
Zwischenverkauf vorbehalten.

**A.S. Kriegel GmbH**  
Dörmerstr. 1-2  
D-15234 Frankfurt (Oder)

Fon: +49 (0) 335 – 2805978  
Fax: +49 (0) 335 – 6804776  
[www.kriegel-gmbh.de](http://www.kriegel-gmbh.de)  
[info@kriegel-gmbh.de](mailto:info@kriegel-gmbh.de)

Geschäftsführender Gesellschafter:  
Alexander Siegfried Kriegel  
Amtsgericht Frankfurt (Oder) HRB 12116FF  
UST-ID: DE 212631174